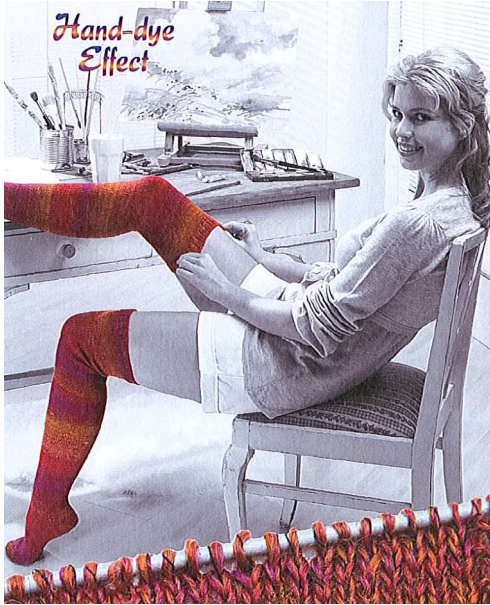




Hand Dyed Effect



POLVISUKAT

Koko: 34/35-38/39-40/41

Tarvikkeet: Schachenmayr Regia Hand-dye Effect –lankaa 200 g.
Sukkapuikot Prym nro 2-3 käsialasi mukaan.

Joustinneule: 1 n, 1 o. **Sileä neule suljettuna neuleena:** Neulo kaikki kerrokset oikein.

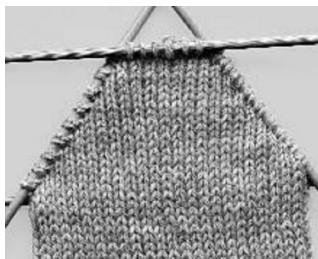
Tiheys: 30 s ja 42 krs sileää neuletta = 10 cm.

Tee näin: Luo 92-100-108 s ja jaa silmukat neljälle sukkapuikolle. Krs:n vaihtumiskohta on keskellä takana I ja IV puikkojen välissä. Neulo suljettuna neuleena joustinneuletta 4 cm. Aloita sitten sileä neule. Kun sukan koko pituus on 22-22-24 cm, aloita kavennukset. Eli tee I puikon alussa ylivetokavennus (=nosta 1 s neulomatta, neulo 1 s ja vedä nostettu s neulotun yli) ja neulo samalla krs:lla IV puikon lopussa 2 s o yhteen. Toista tällaiset kavennukset joka 8. krs vielä 5 kertaa, sitten joka 6. krs 6 kertaa ja joka 4. krs 6-8-10 kertaa =56-60-64 s. Kun sukan koko

pituus on 55-57-60 cm, tee **lyhennetyin kerroksin kantapää:** aloita kantalappu I ja IV puikoilla =28-30-32 s, jätä muut s:t odottamaan. **1.krs:** (op) neulo IV puikon jatkoksi I puikon s:t oikein, käänny. **2.krs:** ota lanka puikolle, työnnä puikko 1. s:aan oikealta puolelta, nosto s ja lk neulomatta = kerrottu s. Kiristä lankaa hieman jottei synny reikää. Neulo nurin loput puikon s:t, käänny. **3.krs:** tee kerrottu s ja neulo muut s:t oikein ed. kerroksella kerrottuun s:aan asti, käänny. **4.krs:** tee kerrottu s ja neulo muut s:t nurin ed. krs:lla kerrottuun s:aan asti, käänny. Toista 3.-4. krs:ia kunnes kantapään keskellä on jäljellä 10-10-12 s. Neulo sitten 2 krs kaikilla s:illa oikein, neulo lk:t niitä vastaavien s:iden kanssa yhteen. Aloita sitten kerrotut s:t uudelleen, nyt keskeltä ulospäin. **1.krs:** neulo kantapään puikon alusta s:t oikein kunnes olet neulonut keskimmäiset 10-10-12 s ja niiden jälkeen 1 s:n, käänny. **2.krs:** tee kerrottu s, neulo keski-s:t + 1 s nurin, käänny. **3.krs:** tee kerrottu s, neulo oikein kunnes olet neulonut ed. krs:n kerrotun s:n jälkeen 1 s:n, käänny. **4.krs:** tee kerrottu s, neulo nurin kunnes olet neulonut ed. krs:n kerrotun s:n jälkeen 1 s:n, käänny. Toista 3.-4. krs:ia kunnes olet neulonut kaikilla kantapään reuna-s:illa kerrotun s:n. Jatka sitten kaikilla s:illa sileää neuletta suljettuna neuleena. Kun jalkaosan pituus kantapää mukaan lukien on 17,5-20-21 cm, tee **kärkikavennukset:** neulo I ja III puikon lopussa 2 oikein yhteen ja 1 o sekä neulo II ja IV puikon alussa 1 o ja tee ylivetokavennus. Toista tällaiset kavennukset kerran joka 4. krs, 2 kertaa joka 3. krs, 3 kertaa joka 2. krs ja sitten joka krs kunnes työssä on jäljellä 8 s. Katkaise lanka, pujota se 2-kertaisena loppujen s:iden läpi ja päättää hyvin. Tee toinen sukka samoin.



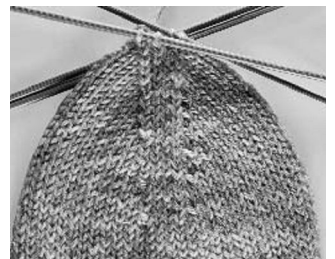
Kerrottu silmukka kantapään 1. osa



Lyhennetyin kerroksin tehdyn



Valmis kantapää



Kärkikavennukset