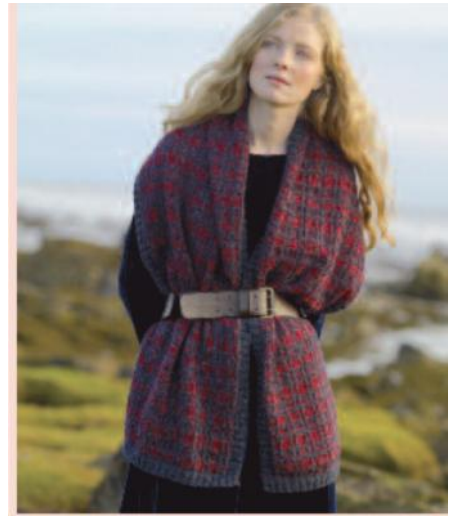


## Kirkwall Wrap

by Julia Frank



Ruutuhuivi koko 40x180cm

**Rowan Felted Tweed** 200g tummansinistä (170)=A ja 150g tummanpunaista (150)=B

**Puikot Prym:** 3 mm (pitkä pyöröpuikko) ja 3,5 mm tai käsialan mukaan

Tiheys: 23s ja 29 krs mallineuletta paksummilla puikoilla = 10cmx10cm

**Ruutuneule:** Neulo ohjeen mukaan. Kun nostat s:n neulomatta, jätä lanka aina työn np:lle.

**Tee näin:** Luo A:lla 80s ja neulo mallineuletta seuraavasti:

1 krs: A:lla oikein (op:lla)

2 krs: A:lla, \*2x(2n, 1n ja kierrä sitä neuloessasi lanka 3x puikon ympäri s:n sisällä = pidennetty s), 2n\*, toista \*-\* krs loppuun. Toista aina tähtien väliä vaikei sitä enää mainitakaan.

3 krs: B:llä, \*2x(2o, nosta pidennetty s neulomatta, jolloin ylimääräiset lk:t avautuvat), 2o\*.

4 krs: B:llä, \*2x(2n, 1s neulomatta), 2n\*

5 krs: B:llä, \*2x(2o, 1s neulomatta), 2o\*.

6 ja 7 krs: kuten 4. ja 5. kerros

8 krs: kuten 4.krs

9 krs: A:lla oikein

10 krs: A:lla, \*2x(2n, 1n ja kierrä lanka s:n sisällä 2x puikon ympäri), 2n\*.

11 krs: A+B yhdessä (siis kaksinkertaisella langalla), \*2x(2o, 1s neulomatta), 2o\*.

12 krs: A+B yhdessä, \*2x(2n, 1s neulomatta), 2n\*.

13 krs: A+B yhdessä, \*2x(2o, 1s neulomatta), 2o\*.

14 krs: kuten 12. krs

15 krs: A:lla oikein

16 krs: A:lla, \*2x(2n, 1n ja kierrä s:n sisällä lanka 4x puikon ympäri), 2n\*

17 krs: kuten 3.krs.

18 – 23 krs: 3x(kuten krs:t 4-5)

24 krs: kuten 4 krs.

25 - 30 krs: kuten krs:t 9-14

Toista näitä 30 krs. Kun työn korkeus on 175cm ja viimeisenä on krs 1, 9, 15 tai 25 ja viimeisenä on siis op:n krs. Neulo A:lla 1krs n ja päätä silmukat.

Viimeistely: Levitä kpl tasaiselle alustalle, kostuta ja anna kuivua. Poimi sivureunasta pitkälle pyöröpuikolle A:lla 424 s ja neulo 2o, 2 n-joustinta 7krs, päätä s:t joustinta neuloen. Neulo toiselle sivulle samoin. Poimi päätyreunoista 96 s ja neulo samanlainen joustin.