

**PITSIHUIVI**

Koko: Leveys n. 195 cm ja korkeus 95 cm.

Langanmenekki: Regia Lace -lankaa 200 g sinikirjavaa (06584).

Pyöröpuikko Prym: Nro 3,5-4 tai käsialasi mukaan.

Tiheys: 21 s ja 28 krs viimeisteltyä pitsineuletta = 10 cm.

Ainaoikeinneule: Neulo kaikki krs:t oikein. **Pitsineuleet:** Neulo ruutupiirrosten mukaan, piirroksissa on kaikki krs:t. Neulo oikean puolen krs:t piirroksen oikeasta reunasta vasempaan ja nurjan puolen krs:t vasemmasta reunasta oikeaan.

Aloita yläreunan keskeltä: Luo 3 s ja neulo 1 krs oikein. Tee sitten aloituspiirroksen mukaan krs:t 1.-22. Työssä on nyt 49 s. Aloita sitten neulominen huivin keskiosan piirroksen mukaan. **HUOM:** Älä tee tässä eikä seuraavassakaan piirroksessa uudelleen alinta harmaata krs:ta koska se on sama kuin edellisen piirroksen viimeinen krs. Aloita jokainen krs aina 3 ainaoikein -

neulesilmukalla, tee sitten s:t jotka ovat ennen mallikertaa, toista

mallikertaa tarpeen mukaan, tee mallikerran jälkeen olevat s:t sekä keskisilmukka, tee jälleen s:t ennen

mallikertaa, toista mallikertaa tarpeen mukaan, tee mallikerran jälkeen olevat s:t ja neulo viimeisillä 3 s:lla

ainaoikeaa. Toista piirroksen 23.-54. krs:ia 5 kertaa (=160 krs). Työhön tulee aina 80 uutta s:aa joka kerta

kun toistat mallikerran korkeutta. Näin työssä on 182 krs:n jälkeen 449 s.

Tee vielä pitsineuleet huivin alaosan piirroksen mukaan. Aloita jälleen joka krs 3 ainaoikein -

neulesilmukalla, tee piirroksen s:t ennen mallikertaa, toista 20 s:n mallikertaa 11 kertaa, tee mallikerran

jälkeiset s:t sekä keski-s, tee jälleen piirroksen s:t ennen mallikertaa, toista 20 s:n mallikertaa 11 kertaa, tee

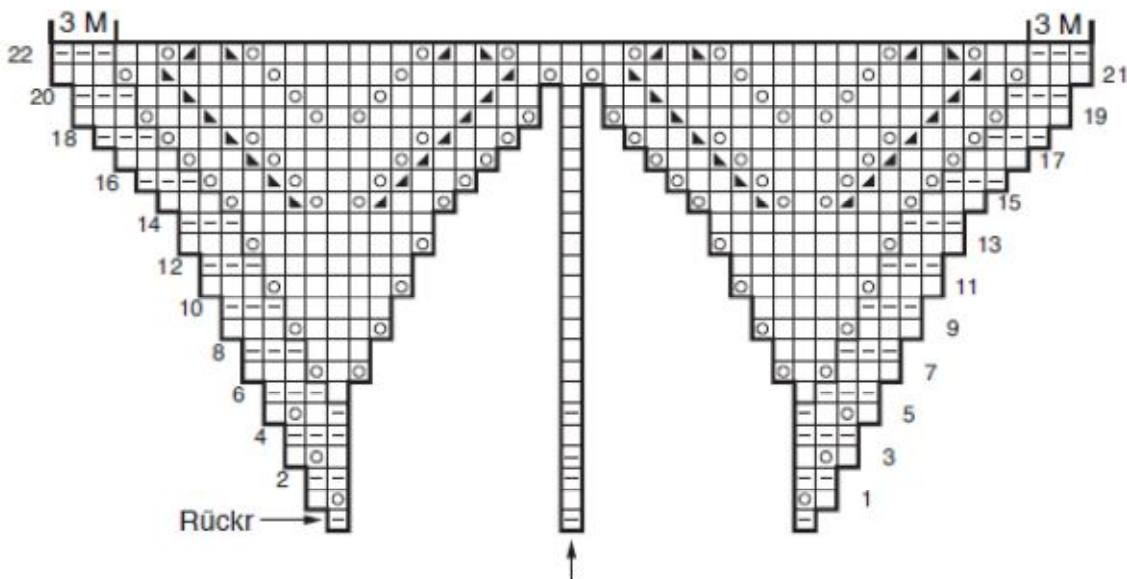
mallikerran jälkeiset s:t ja neulo 3 s:lla ainaoikeaa. Kun olet neulonut piirroksen valmiiksi (=24 krs), päätä s:t löyhästi.

Viimeistely: Levitä huivi alustalle kaavan mukaisiin mittoihin, laita kostea liina päälle ja anna kuivua.

**Ruutupiirrosten tekstit:**

Huivin aloituspiirros

3 ainaoikein -neulesilmukkaa

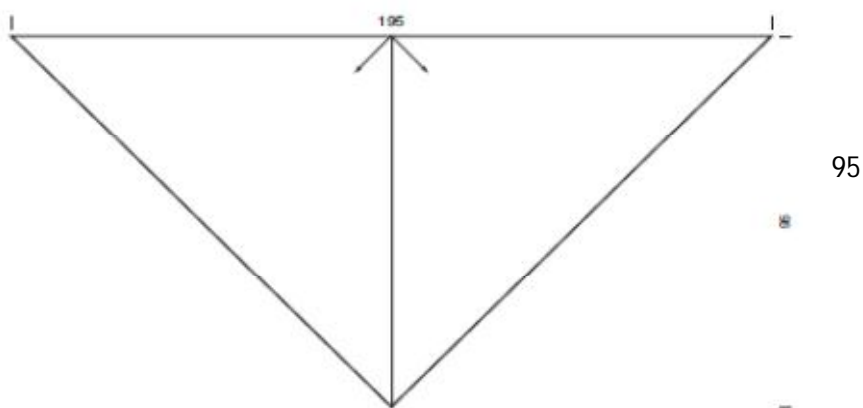


Nurjan puolen krs

Keskisilmukka

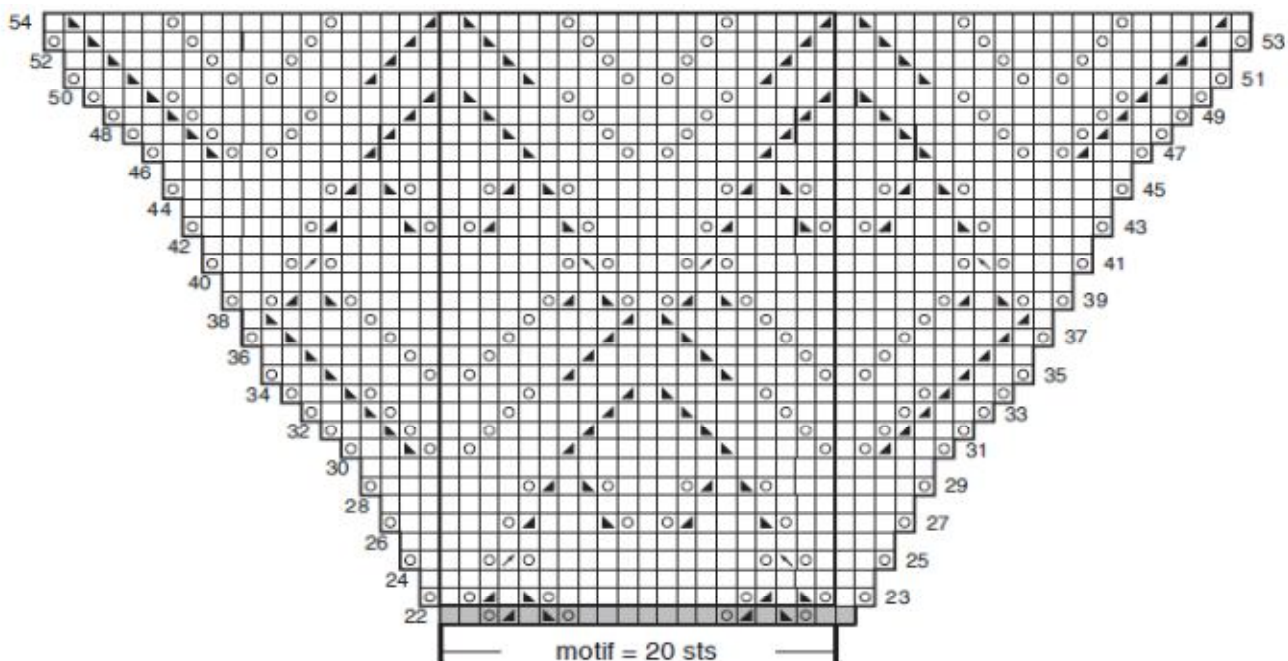
- = oikea s, neulo s nurjalla nurin
- ▢ = neulo s nurjalla oikein
- = ota langankierto puikolle
- ▣ = neulo 2 o yhteen, neulo nurjalla 2 n yhteen
- ◀ = nosta 2 s oikein neulomatta, siirrä s:t takaisin vasemman käden puikolle ja neulo ne takareunoistaan oikein yhteen. Nosta nurjalla 2 s oikein neulomatta, siirrä s:t takaisin vasemman käden puikolle ja neulo ne takareunoistaan nurin yhteen
- ▧ = neulo 3 s oikein yhteen
- ◁ = nosta 3 s oikein neulomatta, siirrä s:t takaisin vasemman käden puikolle ja neulo ne takareunoistaan oikein yhteen

195



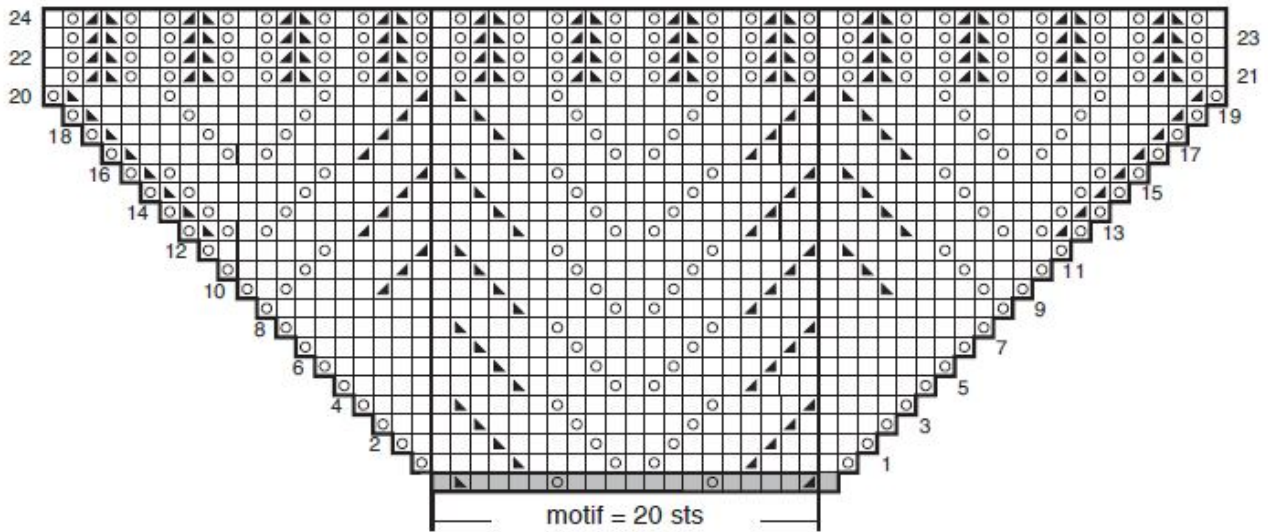
Huivin keskiosan piirros

Piirroksessa on vain pitsineuleet. Alin eli harmaa krs on edellisen piirroksen viimeinen kerros, älä tee sitä uudelleen, se on mukana vain helpottamaan neuleen jatkamista



Huivin alaosan piirros

Piirroksessa on vain pitsineuleet. Alin eli harmaa krs on edellisen piirroksen viimeinen kerros, älä tee sitä uudelleen, se on mukana vain helpottamaan neuleen jatkamista



- = oikea s, neulo s nurjalla nurin
- = ota langankierto puikolle
- = neulo 2 o yhteen, neulo nurjalla 2 n yhteen
- = nosta 2 s oikein neulomatta, siirrä s:t takaisin vasemman käden puikolle ja neulo ne takareunoistaan oikein yhteen. Nosta nurjalla 2 s oikein neulomatta, siirrä s:t takaisin vasemman käden puikolle ja neulo ne takareunoistaan nurin yhteen
- = neulo 3 s oikein yhteen
- = nosta 3 s oikein neulomatta, siirrä s:t takaisin vasemman käden puikolle ja neulo ne takareunoistaan oikein yhteen
- = nosta 3 s oikein neulomatta, siirrä s:t takaisin vasemman käden puikolle ja neulo ne takareunoistaan oikein yhteen

