

R0109 KYNTTILÄLYHDYN PÄÄLLINEN

Koko: Ympärys n. 52 cm ja korkeus 17 cm. Päällinen sopii lyhdyn päälle, jonka halkaisija on 18 cm ja korkeus 20 cm.

Langanmenekki: Regia Highland Tweed -lankaa 150 g harmaakirjavaa (02764).

Pyöröpuikko Prym: Nro 3-4 tai käsialasi mukaan.

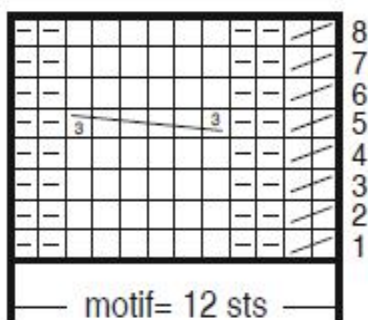
Tiheys: 30 s ja 32 krs palmikkoneuletta = 10 cm.

Joustinneule: 2 o, 2 n. **Palmikkoneule:** Neulo ruutupiirroksen ja ohjeen mukaan, toista 1.-8. krs:ia.

Neulo näin: Luo 156 s ja neulo suljettuna neuleena joustinneuletta 2 cm. Aloita sitten palmikkoneule ruutupiirroksen mukaan, työhön tulee 13 palmikkoraitaa.

Kun palmikkoneuleen korkeus on n. 12,5 cm ja olet neulonut 40 krs palmikoita, neulo vielä joustinneuletta 2 cm. Päätä s:t löyhästi.

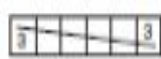
Pujota päällinen kynttilälyhdyn päälle.



□ = oikea s

▢ = nurja s

▣ = siirrä 1 s apupuikolle työn taakse, neulo 1 s oikein ja apupuikon s oikein



= siirrä 3 s apupuikolle työn eteen, neulo 3 s oikein ja apupuikon s:t oikein

12 s:n mallikerta toistuu