

**NEULOTTU TYYNYPÄÄLLINEN****Koko:** 40x40 cm.**Langanmenekki:** Regia Highland Tweed -lankaa 300 g ruskeakirjavaa (02758).**Pyöröpuikot Prym:** Nro 3,5-4 tai käsialasi mukaan.**Muut tarvikkeet:** 40x40 cm sisätyyny ja 30 cm pitkä vetoketju.**Tiheys:** 50 s:n palmikkokaitaleen leveys on 15 cm ja 30 krs palmikkoneuletta = 10 cm. 37 s korinpohjaneuletta = 15 cm ja 36 krs = 10 cm. 22 s ja 43 krs raitaneuletta = 10 cm.**Palmikkokaitale:** Neulo palmikkopiirroksen mukaan, piirroksessa on vain oikean puolen krs:t, mutta ylin kerros (=28. krs) on nurjan puolen krs. Neulo muuten nurjan puolen krs:illa s:t siten miltä ne näyttävät. Tee piirroksesta 1.-6. krs:t kerran, toista 7.-22. krs:ia 4 kertaa ja tee viimeksi 23.-28. krs:t =76 krs.**Korinpohjaneule:** Neulo korinpohjaneuleen piirroksen mukaan, piirroksessa on vain työn oikean puolen krs:t, neulo nurjalla oikeat s:t oikein ja nurjat nurin. Toista 1.-12. krs:ia. **Raitaneule:** Neulo vuorotellen 3 krs sileää oikeaa neuletta (=oikealla oikein ja nurjalla nurin) ja 2 krs sileää nurjaa neuletta (=oikealla nurin ja nurjalla oikein).**Neulo näin:** Luo palmikkokaitaletta varten 50 s ja neulo ruutupiirroksen ja yllä olevan ohjeen mukaan 76 krs. Kavenna viimeisellä krs:illa 24 s piirroksen mukaan ja jätä loput 26 s odottamaan apupuikolle.

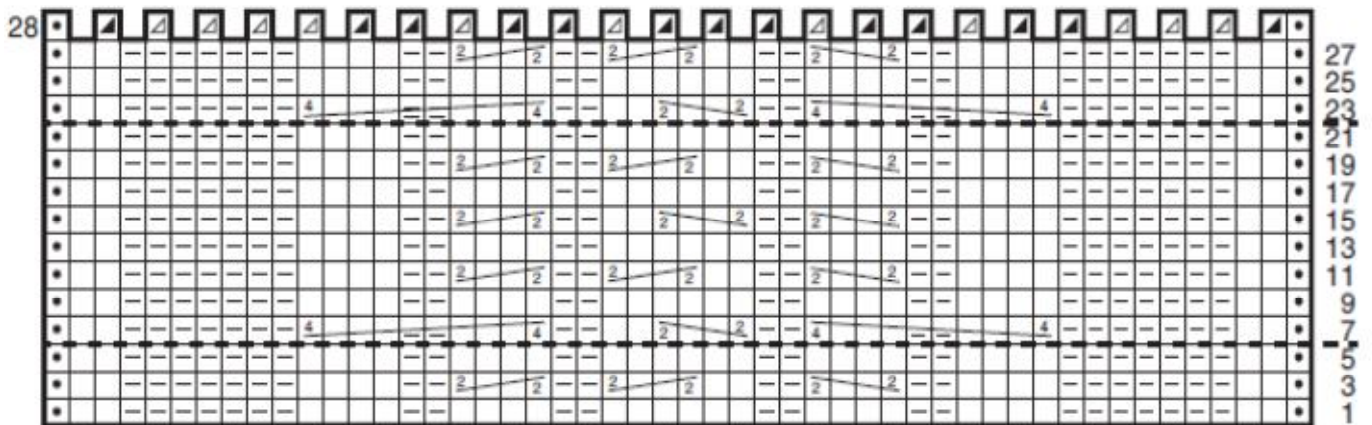
Luo sitten korinpohjakaitaletta varten 37 s ja aloita mallineule piirroksen oikeasta reunasta, toista 8 s:n mallikertaa 3 kertaa ja neulo piirroksen toiseen reunaan. Yhdistä tämä kaitale palmikkokaitaleen odottamassa oleviin s:ihin niin, että nostat aina korinpohjakaitaleen viimeisen oikean puolen krs:n s:n neulomatta, neulo palmikkokaitaleen s oikein ja vedä nostettu s neulotun yli. Käännä työ, neulo 1 s n ja neulo krs:n loput s:t korinpohjaneuletta. Kun olet yhdistänyt kaikki palmikkokaitaleen s:t tähän kaitaleeseen, käännä työ, lisää 1 s ja neulo krs takaisin. Neulo jatkossa lisätty s sekä sitä seuraava s oikealla oikein ja nurjalla nurin ja neulo muilla s:illa kuten aiemminkin. Kun koko kaitaleen pituus on 40 cm, päättää s:t.

Poimi raitaneuleruutua varten työn oikealta puolelta korinpohjakaitaleen sisäreunasta 55 s, kulmakohdasta 1 s ja vielä palmikkokaitaleen sisäreunasta 55 s =111 s. Neulo näillä s:illa raitaneuletta ja kavenna samalla 2 s aina työn oikean puolen krs:illa keskellä kerrosta neulomalla joko 3 s oikein tai 3 s nurin yhteen. Kun ruudun korkeus on 25 cm (=108 krs), neulo viimeiset 3 s nurin yhteen.

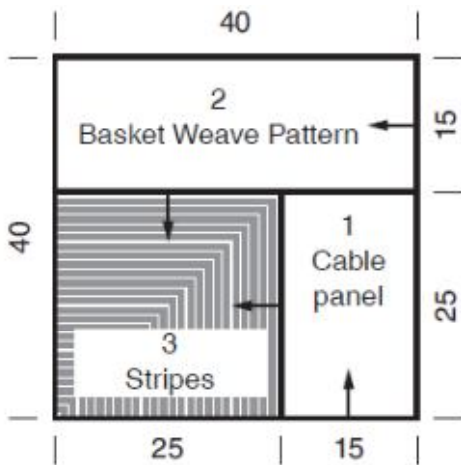
Tee toinen samanlainen päällinen.

**Viimeistely:** Levitä kappaleet alustalle mittoihinsa, laita kostea liina päälle ja anna kuivua. Ompele sivusaumat ja kiinnitä samalla yhteen sivuun vetoketju. Laita sisätyyny paikoilleen.

Palmikkokaitaleen ruutupiirros

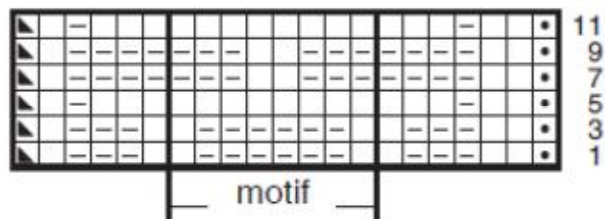


Tyynyn kaava



Nuolet osoittavat neulomissuunnan  
 Korinpohjaneule  
 Raitaneule  
 Palmikkokaitale

Korinpohjaneuleen ruutupiirros:



8 s:n mallikerta toistuu

◼ = reunasilmukka (neulo s oikealla oikein ja nurjalla nurin)

◻ = oikea s

◻ = nurja s

◼ = neulo 2 n yhteen

◼ = neulo 2 o yhteen

◼ = nosta korinpohjaneuleen viimeinen s neulomatta, neulo palmikkokaitaleen 1 s oikein ja vedä nostettu s neulotun yli

= siirrä 2 s apupuikolle työn eteen, neulo 2 o ja apupuikon s:t oikein

= siirrä 2 s apupuikolle työn taakse, neulo 2 o ja apupuikon s:t oikein

= siirrä 6 s apupuikolle työn eteen, neulo 4 o, siirrä apupuikolta 2 nurjaa s:aa takaisin vasemmalle puikolle ja neulo ne nurin sekä loput apupuikon 4 s oikein

= siirrä 6 s apupuikolle työn taakse, neulo 4 o, siirrä apupuikolta 2 nurjaa s:aa takaisin vasemmalle puikolle ja neulo ne nurin sekä loput apupuikon 4 s oikein