



## JOULUPALLOT

**Pallon halkaisija:** N. 6 cm

**Langanmenekki:** Regia 4-fädig -lankaa 50 g (tai jämälankaa) punakirjavaa (02742), fuksianpunaista (02741) sekä luonnonvalkoista (01992).

**Sukkapuikot Prym:** Nro 2-2,5 tai käsialasi mukaan.

**Muut tarvikkeet:** Läpinäkyvää ompelulankaa, muovisia läpinäkyviä palloja, halkaisija 6 cm tai vanua täytteeksi.

**Tiheys:** 30 s ja 42 krs sileää neuletta = 10 cm.

**Sileä neule suljettuna neuleena:** Neulo kaikki krs:t oikein. Tee kuviot kirjoneuleena valkokuvioisen pallon ruutupiirroksen mukaan. Tee raidat raitapallon ruutupiirroksen mukaan.

**Tee näin:** Luo 3:lle sukkapuikolle 2 s kullekin, luo kuviopalloa varten s:t punaisella ja raitapalloa varten joko punaisella tai fuksianpunaisella langalla. Aloita sitten sileä neule, lisäykset sekä kuviot tai raidat valitsemasi ruutupiirroksen mukaan, toista mallikertaa 6 kertaa.

Jos käytät valmista muovipalloa sisuksena, neulo ensin 31 krs, pujota sitten aloitussilmukoiden läpi lanka, kiristä ja päättä hyvin. Laita sitten muovipallo neuleen sisään ja jatka neulomista piirroksen mukaan. Kun olet tehnyt piirroksen valmiiksi, katkaise lanka, vedä 2-kertaisena loppujen s:iden läpi, kiristä ja päättä hyvin. Jos täytät pallon vanulla, kiristä aloitusreuna umpeen, kun olet neulonut n. 36 krs. Täytä vanulla ja neulo loput krs:t. Katkaise lanka, vedä 2-kertaisena loppujen s:iden läpi, täytä pallon loppuosa vanulla, kiristä ja päättä lanka hyvin.

Tee läpinäkyvästä langasta ripustuslenkit.

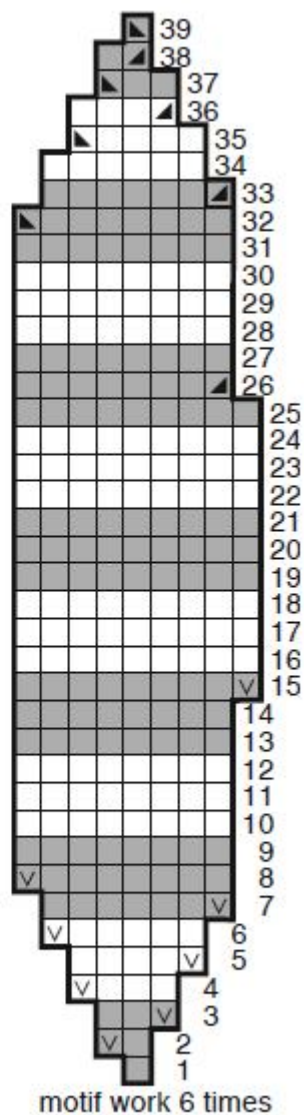
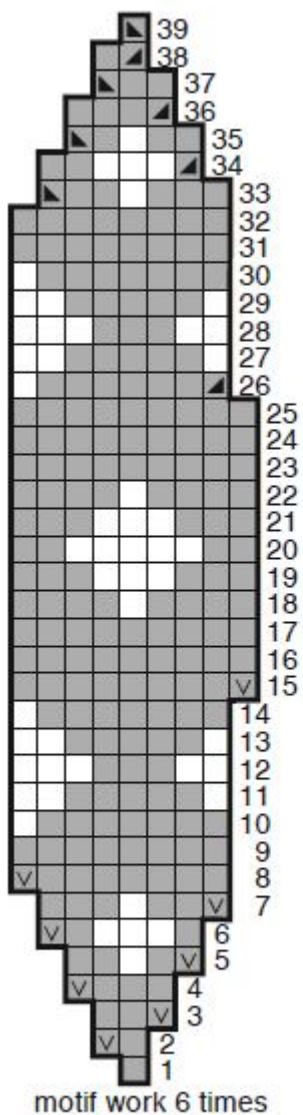


### Valkokuvioisen pallon ruutupiirros

- = oikea s punakirjavalla
- = lisäys punakirjavalla langalla: neulo kahden s:n välinen lankalenkki kiertäen oikein
- = neulo 2 s oikein yhteen punakirjavalla langalla
- = nosta 1 s neulomatta, neulo punakirjavalla langalla 1 s oikein ja vedä nostettu s neulotun yli
- = oikea s luonnonvalkoisella

### Raitapallon ruutupiirros

- = oikea s puna- tai fuksiakirjavalla
- = lisäys puna- tai fuksiakirjavalla langalla: neulo kahden s:n välinen lankalenkki kiertäen oikein
- = neulo 2 s oikein yhteen puna- tai fuksiakirjavalla langalla
- = nosta 1 s neulomatta, neulo puna- tai fuksiakirjavalla langalla 1 s oikein ja vedä nostettu s neulotun yli
- = oikea s luonnonvalkoisella
- = tee lisäys luonnonvalkoisella langalla
- = neulo 2 s oikein yhteen luonnonvalkoisella langalla
- = nosta 1 s neulomatta, neulo luonnonvalkoisella langalla 1 s oikein ja vedä nostettu s neulotun yli



Toista mallikertaa 6 kertaa

Toista mallikertaa 6 kertaa



Coats Opti Crafts Oy  
 Huhtimontie 6, 04200 Kerava  
 puh 09-274871  
[www.coatscrafts.fi](http://www.coatscrafts.fi)

11/2012